

30.11.2024

Document à des fins de marketing

Indicateur de risques synthétiques

Risque le plus faible

< 1 2 3 4 5 6 7 >

Risque le plus élevé



L'indicateur de risque part du principe que vous conservez le produit 5 années. Le risque réel peut être très différent si vous optez pour une sortie avant échéance, et vous pourriez obtenir moins en retour.

Réf. KID https://www.bcv.ch/ps/api/v1/document?isin=CH0574744576&documentLocales=fr_FR&documentType=KIDforPRIIF

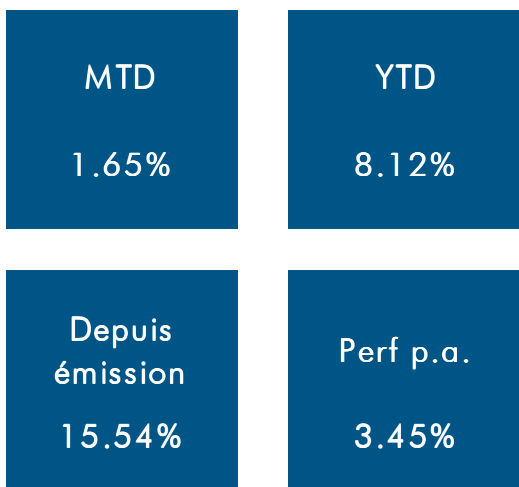
OBJECTIFS D'INVESTISSEMENT

Le certificat Économie circulaire investit selon une stratégie d'investissement orientée sur le long terme « Buy and Hold », à travers des actions cotées au niveau mondial. Entièrement investi, l'objectif premier du certificat est de parvenir à une appréciation sur le long terme de ses actifs sous gestion tout en contrôlant son profil de risque.

Avec environ 30 positions, le portefeuille se compose principalement de sociétés liquides avec une bonne diversification au niveau des secteurs, des régions d'investissement ainsi que des tailles de capitalisation boursière. La sélection de titres est basée sur une analyse fondamentale approfondie sur le long terme (5 ans). Seules les sociétés de qualité, stables et faiblement endettées, sont considérées pour le portefeuille final. Une fois que l'analyse financière est finalisée, un examen approfondi de la thématique de l'Économie circulaire valide les sociétés candidates à l'investissement.

RÉSUMÉ DE LA PERFORMANCE

Performance du Certificat :



Certificat Tracker AMC EcoCircularity



CHIFFRES CLÉS

Cours au 30.11.2024	115.54
Prix émission	100.00
Cours max. le 06.09.2021	133.54
Cours min. le 29.09.2022	93.32
Volatilité p.a.	15.00%
Maximum Drawdown	-30.11%
Sharpe Ratio	0.26

COMMENTAIRE MENSUEL

En novembre 2024, la performance du certificat se monte à 1.65%, portant la performance annuelle à 8.12%. Cette hausse a été principalement observée sur les sociétés américaines avec une concentration significative dans le secteur industriel et les services de consommation. Parmi les meilleurs contributeurs mensuel du portefeuille, on retrouve la société Radius Recycling (États-Unis), active dans le recyclage de métaux, avec une hausse de 22.42%. En deuxième position, la société américaine Ebay spécialisée dans les services de consommation avec son commerce en ligne, a enregistré une hausse de 10.05%. Enfin, l'entreprise Packaging Corp of America, spécialisée dans les emballages en cartons affiche un gain de 8.70%.

Malgré ces hausses, certaines positions dans des secteurs tels que les matériaux de bases et la consommation cyclique ont négativement contribué au portefeuille, limitant ainsi sa performance globale. C'est le cas de la société UPM-Kymmene (Finlande), producteur de papiers pour le marché mondial, qui enregistre une baisse de 7.54%. La société Kingspan (Irlande), leader mondial des solutions d'isolation et d'enveloppe de bâtiment hautes performances, affiche une perte de 11.39%. Enfin, le dernier moins bon contributeur du mois est la société Rockwool (Danemark), active dans la production de laine de roche pour l'isolation, avec une baisse de 11.56%.

Pour l'année 2025, nous maintenons une perspective optimiste sur les opportunités offertes par l'économie circulaire et continuons d'affiner nos recherches sur des opportunités d'investissement innovantes et durables.

CARACTÉRISTIQUES

Gérant	CONINCO Explorers in finance SA
Mode de gestion	Activement géré
Nombre de reconstitutions possibles p.a.	-
Univers d'investissement	Actions
Dividendes	Thésaurisés
Fx Hedge possible	Non
Future Hedge possible	Non
Emetteur	BCV, Lausanne (S&P AA/stable)
Valeur / ISIN	57474457 / CH0574744576
Symbole	0573BC
Code ASPS	1300 - Certificat Tracker
Devise	CHF
Date d'émission	05.10.2020
Date de remboursement	Open end
Frais de gestion p.a.	1.00 %
Commission de performance	-
Investissement minimum (unité)	1

PERFORMANCES MENSUELLES HISTORIQUES DU CERTIFICAT

Valeur	Janvier	Février	Mars	Avril	Mai	Juin	Juillet	Août	Septembre	Octobre	Novembre	Décembre	YTD
2020										-5.63	11.13	0.69	5.60
2021	1.27	4.51	8.22	-0.09	0.44	2.20	2.10	4.41	-4.84	1.77	-1.53	4.16	24.35
2022	-7.07	-5.57	0.01	0.98	-1.41	-10.52	6.39	-5.46	-8.81	9.26	3.90	-4.10	-21.93
2023	7.30	-1.05	-0.27	-2.44	-3.22	2.35	1.02	-0.91	-1.68	-4.56	4.71	3.57	4.23
2024	-0.71	4.87	5.69	0.14	2.45	-2.48	1.28	-2.17	2.55	-4.93	1.65		8.12

Signatory of:



Principles for Responsible Investment



SUPERVISÉ PAR LA FINMA DEPUIS 2012

30.11.2024

Document à des fins de marketing

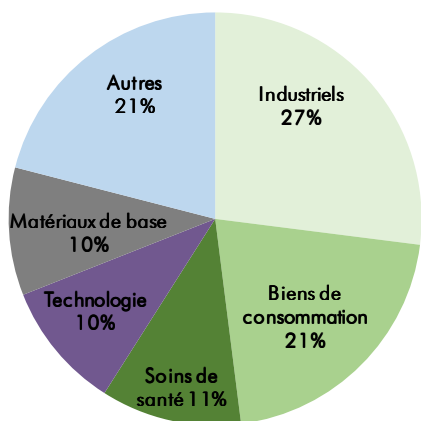
COMPOSITION DES 10 PLUS GRANDES POSITIONS AU 30.11.2024

(panier complet disponible dans le document officiel)

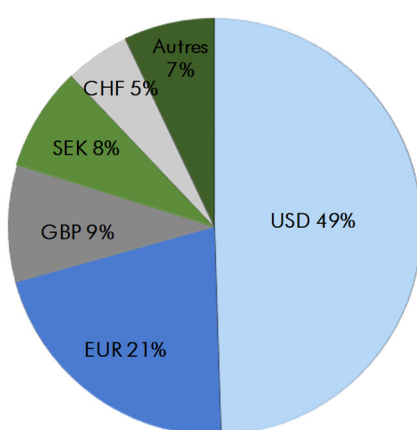
Nom	Secteur	Pays	W*	P1*	P2*	P3*
Packaging Corp Of America	Industriels	US	4.46	115.96	248.85	8.69%
eBay	Services de consommation	US	4.22	50.69	63.29	10.05%
Quest	Soins de santé	US	4.12	119.03	162.66	5.05%
UNITED RENTALS	Industriels	US	3.99	219.68	866.00	6.54%
Texas Instruments	Technologie	US	3.89	148.54	201.03	-1.04%
Boliden Ab	Matériaux de base	SE	3.81	287.94	325.40	-1.63%
Essity Ab	Biens de consommation	SE	3.77	271.39	300.20	-0.19%
Kimberly-Clark	Biens de consommation	US	3.67	140.16	139.35	3.85%
ROCKWOOL International A/S	Industriels	DK	3.66	2417.62	2600.00	-11.56%
Kao Corp	Biens de consommation	JP	3.65	6835.57	6514.00	-3.92%

(*Légende : W: poids en %; P1: Prix achat moyen; P2: Dernier prix de clôture; P3: Performance mensuelle)

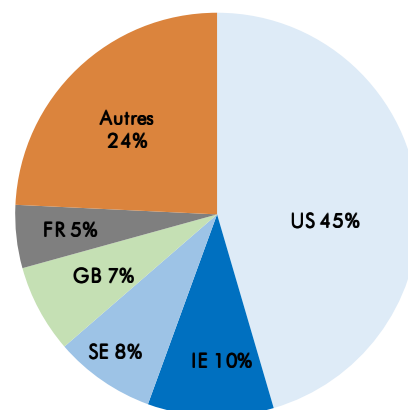
ALLOCATION SECTORIELLE



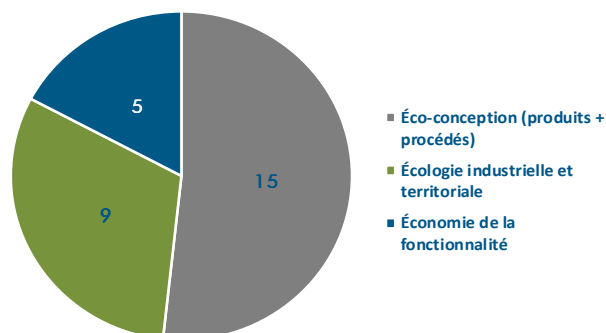
ALLOCATION DEVISES



ALLOCATION PAYS



Répartition du portefeuille sur les différents piliers de l'économie circulaire



À PROPOS DE CONINCO Explorers in finance SA

CONINCO Explorers in finance SA, en sus de son activité de conseil aux investisseurs institutionnels, bénéficie d'une expertise de plus de 30 ans dans la gestion et la valorisation d'actifs.

La société est agréée par l'autorité fédérale de surveillance des marchés financiers FINMA depuis 2012 en tant que gestionnaire de fortune collective au sens de la LFin et est également signataire des Principles for Responsible Investment (PRI) des Nations Unies et est également une entité B Corp. Elle est intégralement engagée dans le développement durable pour ses solutions d'investissement.

CONTACT/GÉRANT

CONINCO Explorers in finance SA
Quai Perdonnet 5, CH-1800 Vevey
T +41 (0)21 925 00 33

Signatory of:

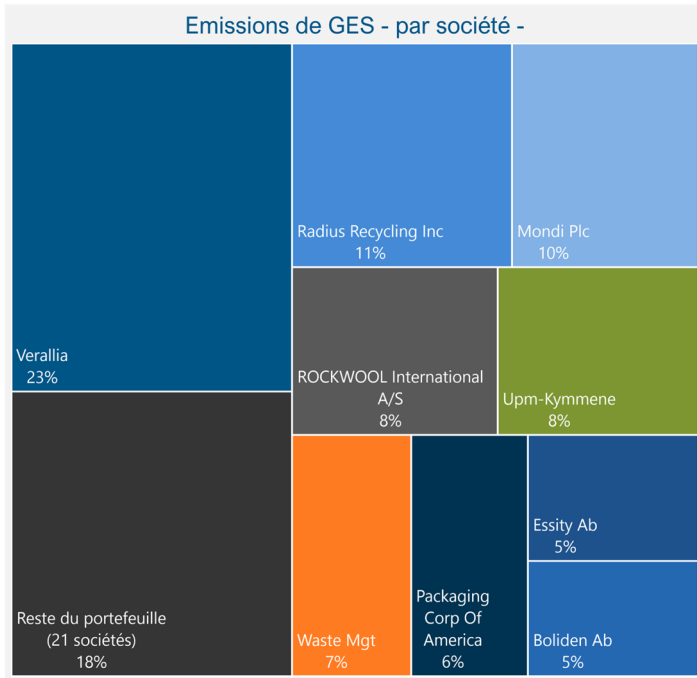


SUPERVISÉ
PAR LA FINMA
DEPUIS 2012

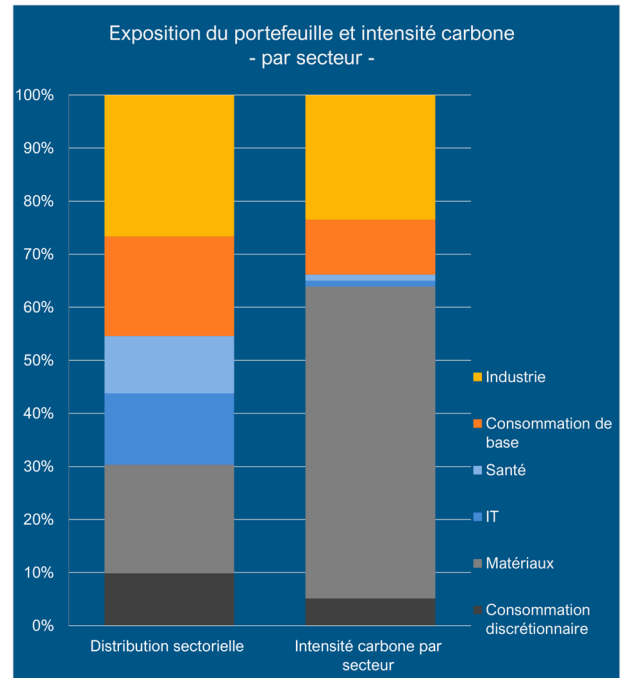
30.11.2024

Document à des fins de marketing

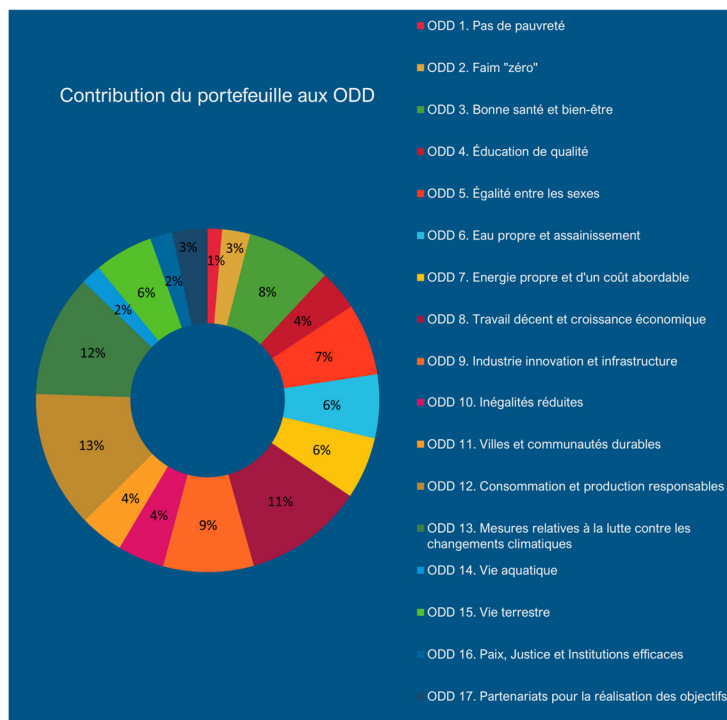
Emissions de GES - par société



Emissions de GES - par secteur

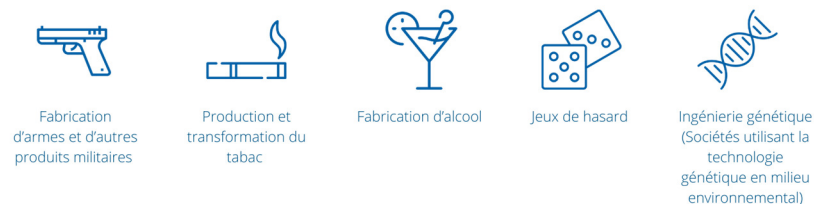


Objectifs de Développement Durable — ODD



Restrictions

Les restrictions ci-après sont appliquées au portefeuille *Certificat Tracker AMC EcoCircularity*. Sont exclues les compagnies exerçant des activités dans les domaines suivants (si le chiffre d'affaires découlant de cette activité excède 5% du chiffre d'affaires consolidé) :



30.11.2024

Document à des fins de marketing

DISCLAIMER

Cette publication est informative et a été établie par CONINCO Explorers in finance SA. Elle n'est pas une étude de société, une analyse financière, une offre, une recommandation pour l'achat ou la vente de produits spécifiques. Les informations contenues dans ce document ont été obtenues de sources dignes de foi à la date de la publication. Elles n'engagent pas la responsabilité de CONINCO Explorers in finance SA et sont susceptibles de modifications en tout temps et sans préavis. Les performances antérieures ne garantissent pas une évolution actuelle ou future. Les risques liés à certains placements, en particulier les produits structurés, ne conviennent pas à tous les investisseurs. Ce document n'est pas un prospectus d'émission au sens de l'art 35 et ss LSFIn ni un KID (Key Information Document). Les produits structurés ne sont pas des placements collectifs au sens de la loi fédérale sur les placements collectifs de capitaux (LPCC) et ne sont par conséquent pas soumis ni à autorisation ni à surveillance de l'Autorité fédérale de surveillance des marchés financiers (FINMA). Ainsi, l'investisseur ne peut pas prétendre à la protection de la LPCC.

L'investisseur est exposé au risque de défaut de l'émetteur. La valeur des produits structurés ne dépend pas uniquement de l'évolution du /des sous-jacents(s), mais également de la solvabilité de l'émetteur, laquelle peut changer pendant la durée de vie du produit. Seuls font foi le prospectus de base LSFIn et les conditions définitives du produit et le KID (ou termsheet si produit non coté) qui peuvent être obtenus gratuitement auprès de la BCV ou téléchargé sur son site www.bcv.ch/emissions. Les conversations téléphoniques qui sont effectuées avec notre établissement peuvent être enregistrées. En utilisant ce moyen de communication, vous acceptez cette procédure. La diffusion de ce document et/ou la vente de certains produits sont sujettes à des restrictions (par ex. UE, UK, US et US persons).