



## OBJECTIFS D'INVESTISSEMENT

Le fonds offre aux investisseurs une opportunité d'exposition à des sociétés leurs permettant de concilier objectifs d'investissement et « conviction environnementale ».

Le fonds investit dans des sociétés tournées vers l'avenir afin de :

- contribuer de manière significative à la protection de l'environnement,
  - répondre à des critères financiers de durabilité,
  - démontrer un lien pertinent avec un ou plusieurs secteurs retenus,
- Le compartiment est géré activement.

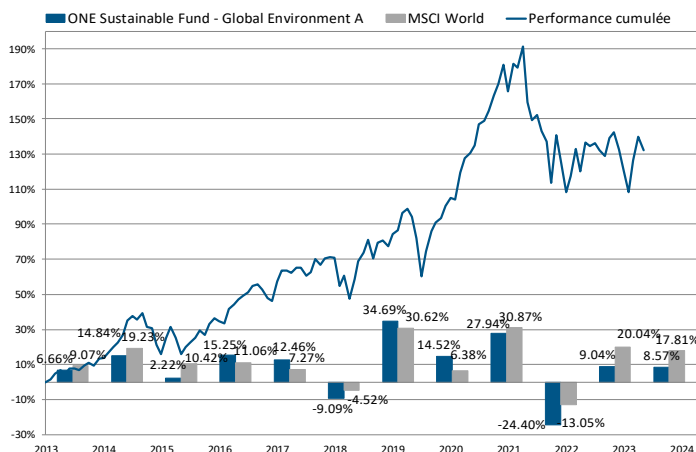
## COMMENTAIRE DU GÉRANT

En septembre 2024, le fonds One Sustainable Fund - Global Environment a enregistré une hausse de performance de 2.17%, portant la performance annuelle à 8.57%. Cette hausse a été principalement observée sur les sociétés chinoises, suédoises, néerlandaises, suisses et américaines avec une concentration dans les secteurs industriels, des soins de santé ainsi que des matériaux de base. Parmi les meilleurs contributeurs au portefeuille, la société innovante Xinyi Solar Holdings (Chine), active dans les panneaux photovoltaïques affiche un résultat en hausse de 37.81%. Nibe Industrier (Suède), leader mondial des solutions d'économie d'énergie pour bâtiments a enregistré également une hausse de performance de 10.13%. Lem Holding (Suisse), spécialisée dans les appareils de mesures électriques, a gagné 9.65% et West Fraser Timber (Canada), leader dans la production de bois, termine le mois avec une hausse de 9.61%. Enfin, Royal Philips (Pays-Bas), active dans les équipements médicaux, a gagné 8.12%.

Malgré ces hausses, certaines positions ont contribué négativement au portefeuille, comme Neste (Finlande), active dans le raffinage et les carburants renouvelables avec une perte de 17.59%. La société Ricardo (Royaume-Uni), active dans le consulting environnemental a perdu 9.41% et l'entreprise Mayr-melnhof Karton (Autriche), active dans la papeterie a perdu 8.74%.

Nous sommes convaincus que les fondamentaux solides des sociétés dans notre portefeuille sont en ligne avec ces tendances du marché. Avec notre engagement continu envers l'innovation et notre vision à long terme, nous sommes prêts à saisir les opportunités qui se présentent et à générer de la valeur pour nos investisseurs.

## PERFORMANCES HISTORIQUES



## PERFORMANCES

Performance	OSF Global Environment
YTD	8.57%
Depuis lancement de la classe	160.57%
1 mois	2.17%
3 mois	6.51%
6 mois	6.20%
1 an	17.83%
3 ans	-1.98%
5 ans	41.39%

Les performances passées ne doivent pas être considérées comme un indicateur ou une garantie des performances futures. Le rendement du fonds peut varier à la hausse comme à la baisse en raison des fluctuations des taux de change entre les devises. Les performances futures sont soumises à une fiscalité qui dépend de la situation personnelle de chaque investisseur et qui peut changer à l'avenir. La devise du compartiment n'est pas identique à celle du pays hôte.

## SPÉCIFICITÉS

La spécificité de la thématique d'investissement implique des déviations importantes tant au niveau de l'allocation sectorielle qu'au niveau de l'allocation géographique.

La stratégie construite est fondée sur les secteurs économiques offrant le plus long horizon d'investissement pour une création de valeur durable.

## RATIOS FINANCIERS

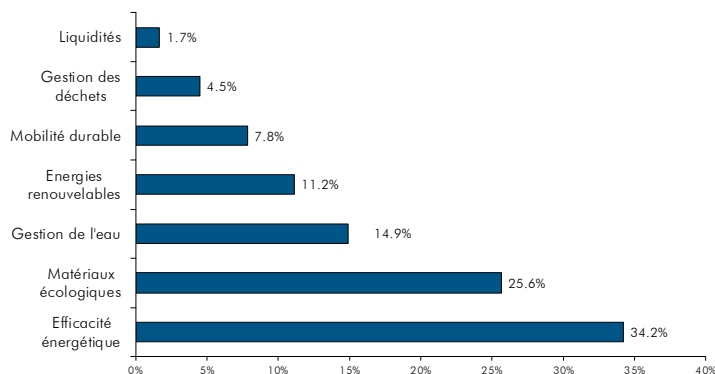
Taille du fonds (mios EUR/CHF)	52.03 / 48.98
Capitalisation boursière sous-jacents (mia)	889.16
VNI (en EUR)	349.58
Volatilité annuelle (%)	15.18
Sharpe ratio	0.55
Corrélation	0.87
Tracking error (%)	7.36
Information ratio	-0.38
Bêta	0.99

Signatory of:



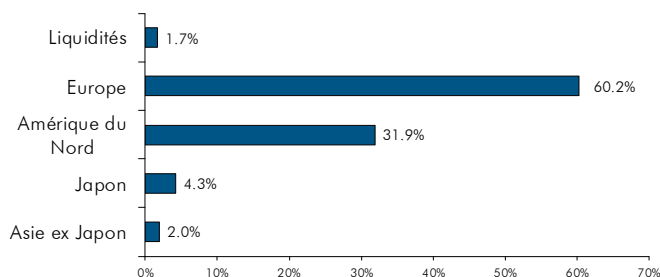
SUPERVISÉ  
PAR LA FINMA  
DEPUIS 2012

## RÉPARTITION THÉMATIQUE



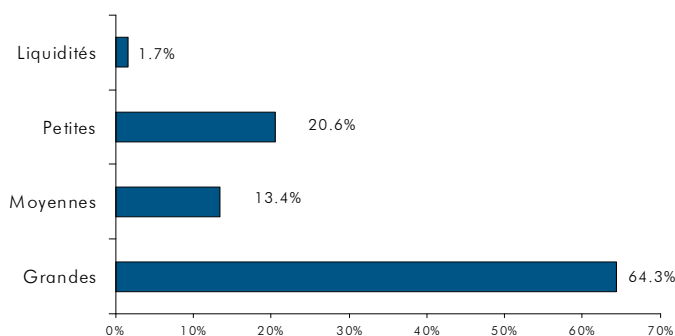
Source : Pictet & Cie (Europe) S.A.

## RÉPARTITION GÉOGRAPHIQUE



Source : Pictet & Cie (Europe) S.A.

## RÉPARTITION PAR TAILLE DE CAPITALISATION



Source : Pictet & Cie (Europe) S.A.

## TOP 10 DES POSITIONS

SCHNEIDER ELECTRIC	Efficacité énergétique	5.51%
ROYAL PHILIPS	Efficacité énergétique	5.22%
COMPAGNIE DE ST GOBAIN	Matériaux écologiques	5.12%
APPLIED MATERIALS INC	Energies renouvelables	4.68%
ADIDAS NOM	Matériaux écologiques	4.50%
KINGSPAN GROUP	Efficacité énergétique	4.12%
JOHNSON CONTROLS INTL	Matériaux écologiques	4.00%
CSX CORP.	Mobilité durable	3.69%
AIR PROD. CHEM	Matériaux écologiques	3.50%
GEBERT AG	Gestion de l'eau	3.44%

Source : Pictet & Cie (Europe) S.A.

## CONTACT/GÉRANT

### CONINCO Explorers in finance SA

Quai Perdonnet 5, CH-1800 Vevey (Suisse)

T +41 (0)21 925 00 33

## À PROPOS DE CONINCO Explorers in finance SA

CONINCO Explorers in finance SA, de par son activité de conseil aux investisseurs institutionnels, bénéficie d'une expertise de plus de 30 ans dans la gestion et la valorisation d'actifs.

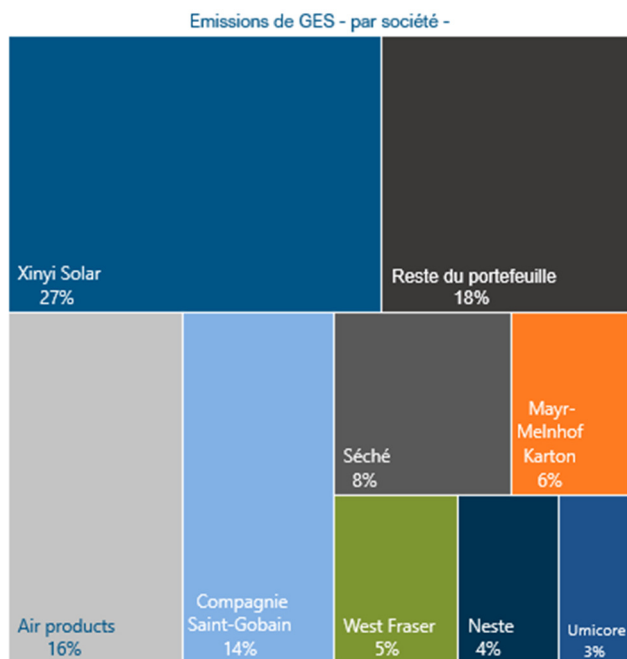
Depuis 2012, la société est agréée par l'autorité fédérale de surveillance des marchés financiers FINMA en tant que gestionnaire de fortune collective au sens de la LFin et est également signataire des Principes for Responsible Investment (PRI) des Nations Unies.

## CARACTÉRISTIQUES

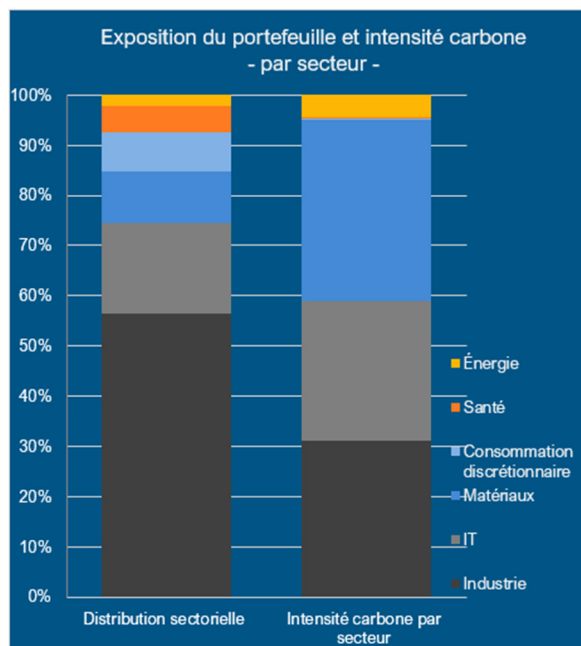
Gérant	CONINCO Explorers in finance SA
Société de gestion	FundPartner Solutions (Europe) S.A.
Banque dépositaire	Banque Pictet & Cie (Europe) AG, Succursale de Luxembourg
Représentant en Suisse	FundPartner Solutions (Suisse) S.A. Route des Acacias 60, 1211 Genève 73
Service de paiement	Banque Pictet & Cie S.A.
Auditeur	Deloitte Audit - LU
Type de fonds	Ouvert
Passeport Européen	UCITS
Domicile du fonds	Luxembourg
Date de lancement	09.2013 classe A
Période de détention recommandée	5 ans
Devise	EUR
Clôture de l'exercice	31.12
Emission/rachat	Quotidien
Distribution	Aucune, réinvestissement
Frais de gestion*	0.85%
TER*	1.59%
ISIN	LU0908372492
Bloomberg	LPGAEUR LX
Telekurs	12610719
Mesure de risque	MSCI World
Investissement min.	1 part

\*Pour le détail de tous les coûts, veuillez vous référer au prospectus.

## Emissions de Gas à Effet de Serre

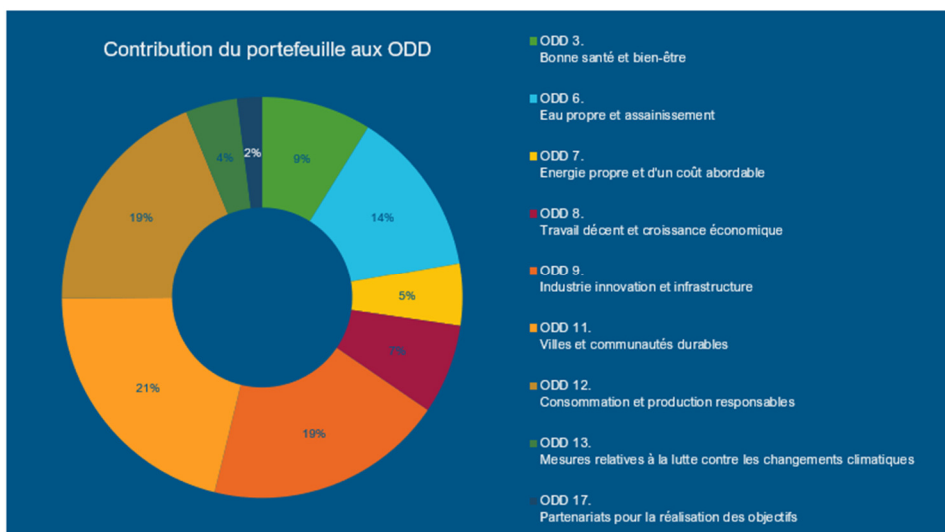


Source : Refinitiv



Source : Refinitiv

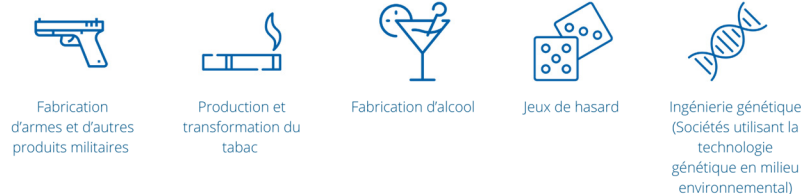
## Objectifs de Développement Durable — ODD



Source : Coninco Explorers in finance SA

## EXCLUSIONS

Les restrictions ci-après sont appliquées au portefeuille ONE Sustainable Fund - Global Environment. Sont exclues les compagnies exerçant des activités dans les domaines suivants (si le chiffre d'affaires découlant de cette activité excède 5% du chiffre d'affaires consolidé) :



## DISCLAIMER

Les informations et opinions contenues dans la présente publication sont présentées par CONINCO Explorers in finance SA, à la date d'impression, et peuvent être modifiées sans préavis et n'engagent pas sa responsabilité. Le présent document est distribué à des fins d'information uniquement et ne saurait constituer ni une offre ni une invitation de la part ou au nom de CONINCO Explorers in finance SA à effectuer des investissements. Les services et/ou produits dont il est question dans le présent document peuvent ne pas s'adresser à tous les destinataires et peuvent ne pas être accessibles dans tous les pays. Les clients de CONINCO Explorers in finance SA sont invités à prendre contact avec CONINCO Explorers in finance SA afin d'être informés sur les services et/ou produits disponibles dans le pays concerné.

La présente publication a été élaborée sans tenir compte des objectifs, de la situation financière ou des besoins d'un investisseur particulier. Avant de conclure une transaction, les investisseurs sont donc invités à étudier son adéquation avec leur situation personnelle et leurs objectifs propres. Aucun élément du présent document ne constitue un avis en matière de placement ou un avis de nature juridique, comptable ou fiscale, ni n'affirme qu'un investissement ou une stratégie conviennent ou sont adaptés à la situation particulière d'un investisseur ou encore constituent une recommandation personnelle vis-à-vis d'un investisseur particulier.

CONINCO Explorers in finance SA recommande à tout investisseur d'évaluer en toute indépendance, avec l'aide d'un conseiller professionnel, les risques financiers spécifiques ainsi que les conséquences encourues sur les plans juridique, réglementaire, fiscal, comptable et en termes de crédit. La performance passée ne saurait servir d'indicateur fiable quant aux résultats futurs. La présente publication pourra uniquement être distribuée en Suisse en français (FR), anglais (EN) et allemand (ALL) ou dans les pays où sa distribution est autorisée par la loi. Cette information ne s'adresse pas aux personnes se trouvant dans toute juridiction où, en raison de leur nationalité ou de leur résidence ou pour tout autre motif, de telles publications sont interdites.

L'indicateur synthétique de risque est une indication du niveau de risque de ce produit par rapport à d'autres produits. Il indique la probabilité que le produit perde de l'argent en raison des mouvements des marchés ou parce que nous ne sommes pas en mesure de vous payer.

Vous pouvez obtenir un résumé des droits de l'investisseur en cliquant sur le lien suivant :

<https://www.pictet.com/content/dam/www/documents/legal-and-notes/fundpartner-solutions/fps-summary-of-Investors-rights.pdf>

Veuillez-vous référer au prospectus pour plus d'informations sur les risques spécifiques au KID qui ne sont pas inclus dans le présent document.

Réf. KID <https://www.coninco.ch/wp-content/uploads/2023/01/PRIIPS-KID-UnitclassB.pdf>

Art.8 SFDR :

<https://www.coninco.ch/investissements-durables/>

<https://assetservices.group.pictet/asset-services/esg-disclosures?isin=LU0908372492>